

Bucha

# MODELO BU/F

## DADOS CONSTRUTIVOS

Fabricadas em alumínio (A), em latão (L), latão niquelado (LN), aço inox (I) e ferro nodular com galvanização eletrolítica (E) ou à fogo (F).

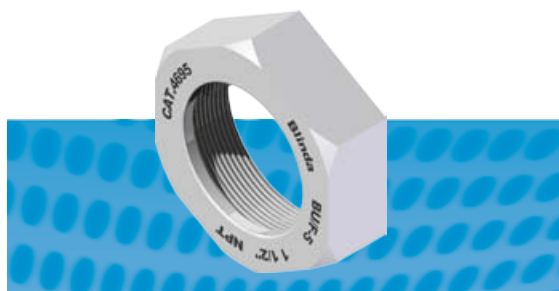
Arruela sextavada Ø1/2" a 1 1/2" e oitavada de Ø2" a 4"

## APLICAÇÃO

Utilizada para proteção de cabos na entrada e saída de eletrodutos.

## ROSCAS

Fornecidos com roscas NPT (N) ou BSP (B).



### Para especificar:

Código + Tipo de rosca + Material

BU/F-02 N E

BU/F-02NE – Bucha Ø3/4" com rosca NPT em ferro nodular com galvanização eletrolítica.

Produto	Código	Ø Rosca	Ø A	B
	BU/F - 01	1/2"	24	11
	BU/F - 02	3/4"	32	12
	BU/F - 03	1"	38	14
	BU/F - 04	1 1/4"	49	16
	BU/F - 05	1 1/2"	67	19,5
	BU/F - 06	2"	70	19
	BU/F - 07	2 1/2"	82	18,5
	BU/F - 08	3"	100	21
	BU/F - 09	3 1/2"	112	22
	BU/F - 10	4"	125	21

Bucha Isolada

# MODELO BU/I

## DADOS CONSTRUTIVOS

Fabricadas em alumínio (A), em latão (L), latão niquelado (LN), aço inox (I) e ferro nodular com galvanização eletrolítica (E) ou à fogo (F), com anel isolante de baquelite.

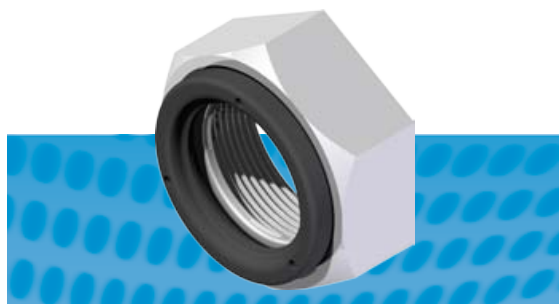
Arruela sextavada Ø1/2" a 1 1/2" e oitavada de Ø2" a 4"

### Para especificar:

Código + Tipo de rosca + Material

BU/I-02 N E

BU/I-02NE – Bucha isolada Ø3/4" com rosca NPT.



Produto	Código	Ø Rosca	Ø A	B
	BU/I - 01	1/2"	27	14
	BU/I - 02	3/4"	36	15
	BU/I - 03	1"	46	16
	BU/I - 04	1 1/4"	58	17
	BU/I - 05	1 1/2"	65	18
	BU/I - 06	2"	75	20
	BU/I - 07	2 1/2"	90	21
	BU/I - 08	3"	108	22
	BU/I - 09	3 1/2"	120	23
	BU/I - 10	4"	135	24