

Luva de Redução

**MODELO REX/FF**
**ATMOSFERAS EXPLOSIVAS**  
**Ex d IIC Gb**
**DADOS CONSTRUTIVOS**

Fabricados em alumínio (A), aço inox (I), ferro nodular com galvanização eletrolítica (E) ou a fogo (F).

**ATMOSFERAS EXPLOSIVAS**

Este produto foi projetado e ensaiado de acordo com as normas vigentes de equipamentos para instalação em atmosferas explosivas.

EPL Gb

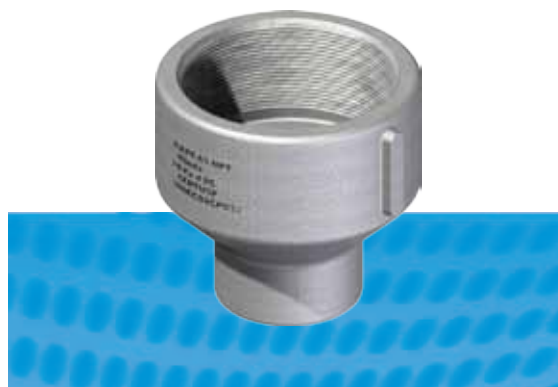
**APLICAÇÃO**

Utilizado para a junção de eletrodutos de diferentes diâmetros em instalações para atmosfera explosiva e industrial.

**INSTALAÇÃO E MANUTENÇÃO**

Fornecido com entradas de Ø 1/2" a 4", com rosca NPT (N) ou BSP (B).

Junta Rosqueada: No manuseio, as juntas rosqueadas não podem sofrer nenhum tipo de dano. Para maior vida útil do equipamento, utilize a graxa protetora GEx-V0 nas rosca. Não utilize produtos inflamáveis para proteção e/ou lubrificação. Veja detalhes na página 6.18

**Para especificar:**

Código + Tipo de rosca + material

REX/FF-032 N F

REX/FF-032NF – Luva de redução de Ø1" x 3/4" com rosca NPT em ferro nodular galvanizado a fogo.

Produto	Código	Ø Rosca	A	B
	REX/FF - 021	3/4" X 1/2"	33	33
	REX/FF - 031	1" X 1/2"	40	40
	REX/FF - 032	1" X 3/4"	40	40
	REX/FF - 042	1 1/4" X 1/2"	50	50
	REX/FF - 043	1 1/4" X 3/4"	50	50
	REX/FF - 051	1 1/2" X 1/2"	57	60
	REX/FF - 052	1 1/2" X 3/4"	57	60
	REX/FF - 053	1 1/2" X 1"	57	60
	REX/FF - 054	1 1/2" X 1 1/4"	57	60
	REX/FF - 062	2" X 3/4"	70	65
	REX/FF - 063	2" X 1"	70	65
	REX/FF - 064	2" X 1 1/4"	70	65
	REX/FF - 065	2" X 1 1/2"	70	65
	REX/FF - 073	2 1/2" X 1"	80	75
	REX/FF - 074	2 1/2" X 1 1/4"	80	75
	REX/FF - 075	2 1/2" X 1 1/2"	80	75
	REX/FF - 084	3" X 1 1/4"	100	80
	REX/FF - 085	3" X 1 1/2"	100	80
	REX/FF - 086	3" X 2"	100	80
	REX/FF - 087	3" X 2 1/2"	100	80
REX/FF - 106	4" X 2"	125	85	
REX/FF - 107	4" X 2 1/2"	125	85	
REX/FF - 108	4" X 3"	125	85	